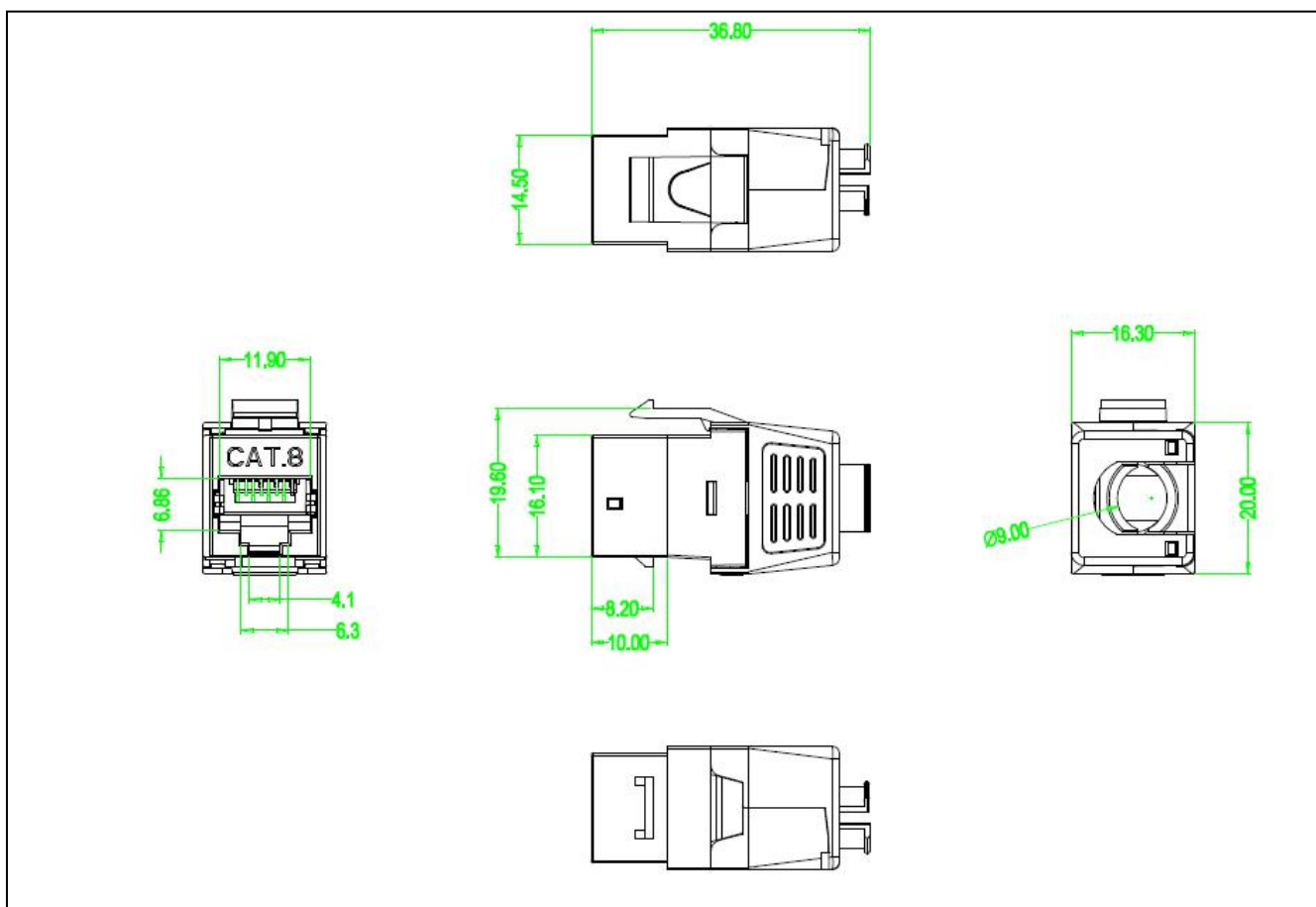


[ 八类屏蔽模块 LKS169-C8S ]



[ 产品结构图 ]



## [ 产品描述 ]

- 八类屏蔽模块采用免工具设计，满足或优于现行的八类传输标准，支持 40G 以太网（40GBASE-T）应用系统，性能满足 8 类高达 2000MHz 和 30 米的通道和连接硬件指标，适用范围广泛，小至家庭网络，大至超大型的数据中心

## [ 技术特性 ]

- 自主的外观设计，简洁美观更紧凑
- 符合人体工程学原理，使用便捷的免打线设计
- 独特的 PCB 线对平衡设计，减少干扰，通过余量高
- 锌合金整体屏蔽外罩的设计符合屏蔽效果的行业规范
- 具备 T568A 和 T568B 的两种通用线序
- 接触针触点材料 50 μ” 的镀金层，耐用性为 750 次插拔
- 具有向后兼容性可向下兼容 CAT6A 及更低类别的系统

## [ 传输性能 ]

描述	描述
接触电阻（最大）	20mΩ
绝缘电阻（最小）	500MΩ
回波损耗（dB）	3.3dB

[ 产品性能 ]



电缆识别名: CAT8-T2-4

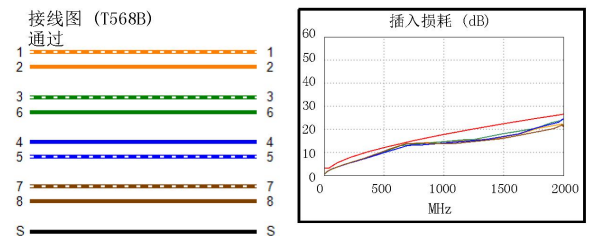
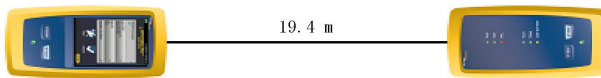
测试总结果: 通过

日期 / 时间: 01/11/2020 15:18:37  
 余量 2.7 dB (NEXT 36-45)  
 测试限: ISO11801 PL Class I (+A11)  
 电缆类型: Cat 8 S/FTP  
 NVP: 72.0%

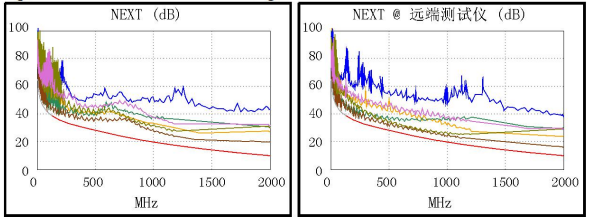
软件版本: V6.2 Build 1  
 测试限版本: V7.2  
 校准日期:  
 主测试仪 (模块): 07/12/2019  
 远端测试仪 (模块): 07/12/2019

型号: DSX-8000  
 主机 S/N: 1820424  
 远端 S/N: 1820428  
 主机适配器: DSX-PLA804  
 远端适配器: DSX-PLA804

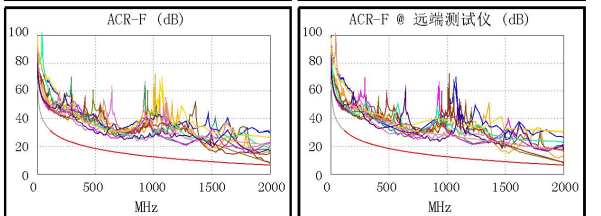
长度 (m)	[线对 36]	19.4
传输时延 (ns), 极限值 147	[线对 78]	92
时延偏离 (ns), 极限值 14	[线对 12]	2
电阻值 (欧姆), 极限值 6.00	[线对 36]	2.50
电阻 失衡 (欧姆), 极限值 0.200	[线对 36]	0.024
电阻 P2P 失衡 (欧姆), 极限值 0.200	[线对 36-78]	0.017
插入损耗 余量 (dB)	[线对 36]	2.0
频率 (MHz)	[线对 36]	2000.0
极限值 (dB)	[线对 36]	26.5



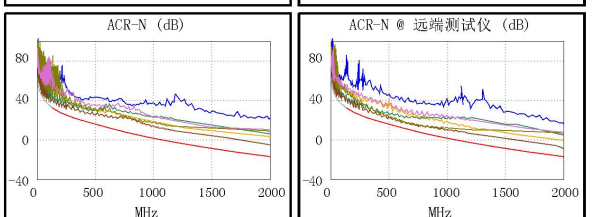
通过	主机	SR	主机	SR
最差线对	36-45	36-45	36-45	36-45
NEXT (dB)	3.4	2.7	9.6	6.1
频率 (MHz)	187.0	500.0	1974.0	1996.0
极限值 (dB)	35.8	28.4	9.8	9.7
最差线对	45	36	36	36
PS NEXT (dB)	4.9	3.5	7.2	8.4
频率 (MHz)	186.5	500.0	1486.0	1998.0
极限值 (dB)	32.9	25.4	11.0	6.6



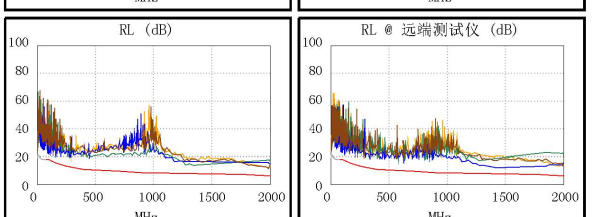
通过	主机	SR	主机	SR
最差线对	45-36	36-45	45-36	36-45
ACR-F (dB)	1.3	1.2	1.3	1.2
频率 (MHz)	2000.0	1998.0	2000.0	1998.0
极限值 (dB)	6.4	6.4	6.4	6.4
最差线对	36	36	36	36
PS ACR-F (dB)	3.2	2.9	3.2	3.0
频率 (MHz)	2000.0	1964.0	2000.0	2000.0
极限值 (dB)	3.4	3.5	3.4	3.4



通过	主机	SR	主机	SR
最差线对	36-45	36-45	36-45	36-45
ACR-N (dB)	5.5	4.8	12.1	8.3
频率 (MHz)	175.5	603.0	2000.0	1998.0
极限值 (dB)	29.4	12.8	-16.9	-16.9
最差线对	45	36	36	36
PS ACR-N (dB)	7.0	5.0	14.1	10.5
频率 (MHz)	135.5	591.0	2000.0	2000.0
极限值 (dB)	29.2	10.2	-19.9	-19.9



通过	主机	SR	主机	SR
最差线对	36	45	78	45
RL (dB)	5.0	3.3	5.2	3.3
频率 (MHz)	1490.0	1542.0	1986.0	1542.0
极限值 (dB)	8.0	8.0	6.2	8.0



满足的标准:  
 10BASE-T                    100BASE-TX                    100BASE-T4  
 1000BASE-T                2.5GBASE-T                    5GBASE-T  
 10GBASE-T                25GBASE-T                    40GBASE-T  
 ATM-25                    ATM-51                    ATM-155  
 100VG-AnyLan            TR-4                    TR-16 Active  
 TR-16 Passive

LinkWare™ PC 版本 10.2

项目: DEFAULT

2020.1月份测试记录.flw



Ningbo Doppler Communications Co., LTD.

地址: 浙江省余姚市经济开发区纬凤路8号

Address: NO.8,jinfeng road,economic development zone,  
 yuyao city,zhejiang province

E-mail: sale@dopplercabling.com

www.dopplercabling.com

业务热线

联系人: 杜先生    手机: 13805807079

邮箱: duj@dopplercabling.com





电缆识别名: CAT8-T2-4

日期 / 时间: 01/11/2020 15:18:37

余量 2.7 dB (NEXT 36-45)

测试限: ISO11801 PL Class I (+A11)

电缆类型: Cat 8 S/FTP

NVP: 72.0%

软件版本: V6.2 Build 1

测试限版本: V7.2

校准日期:

主测试仪 (模块): 07/12/2019

远端测试仪 (模块): 07/12/2019

测试总结果: 通过

型号: DSX-8000

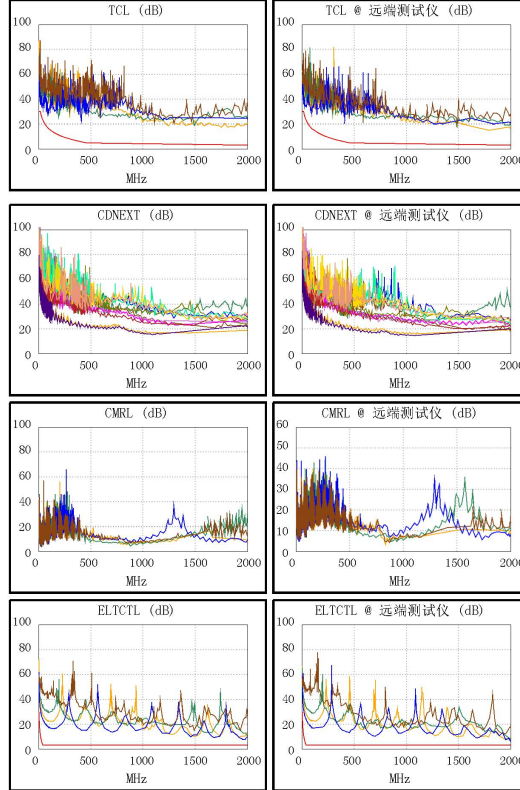
主机 S/N: 1820424

远端 S/N: 1820428

主机适配器: DSX-PLA804

远端适配器: DSX-PLA804

	最差余量		最差值	
	主机	SR	主机	SR
通过				
最差线对	45	45	12	12
TCL (dB)	7.4	7.6	14.0	11.6
频率 (MHz)	19.0	19.3	1806.0	1792.0
极限值 (dB)	28.3	28.2	3.0	3.0
不适用	主机	SR	主机	SR
最差线对			78-36	78-36
CDNEXT (dB)			15.0	13.8
频率 (MHz)			1160.0	1153.0
极限值 (dB)				
不适用	主机	SR	主机	SR
最差线对			36	12
CMRL (dB)			4.3	3.2
频率 (MHz)			878.0	832.0
极限值 (dB)				
通过	主机	SR	主机	SR
最差线对	45	45	45	45
ELTCTL (dB)	2.9	3.1	2.9	3.1
频率 (MHz)	1968.0	2000.0	1968.0	2000.0
极限值 (dB)	3.0	3.0	3.0	3.0



LinkWare™ PC 版本 10.2

项目: DEFAULT  
页码 2

2020.1月份测试记录.f1w



## [ 订购信息 ]

型号	名称	标准颜色	小包装	大包装	外箱尺寸 (L×W×H)	重量
LKS169-C8S	八类屏蔽模块	银色	1PCS	250PCS	53cm×31cm×23cm	8.80KG

宁波多普勒通讯有限公司

Ningbo Doppler Communications Co., LTD.

地址: 浙江省余姚市经济开发区纬凤路8号

Address: NO.8,jinfeng road,economic development zone,  
yuyao city,zhejiang province

E-mail: sale@dopplercabling.com

www.dopplercabling.com

业务热线

联系人: 杜先生 手机: 13805807079

邮箱: duj@dopplercabling.com

